

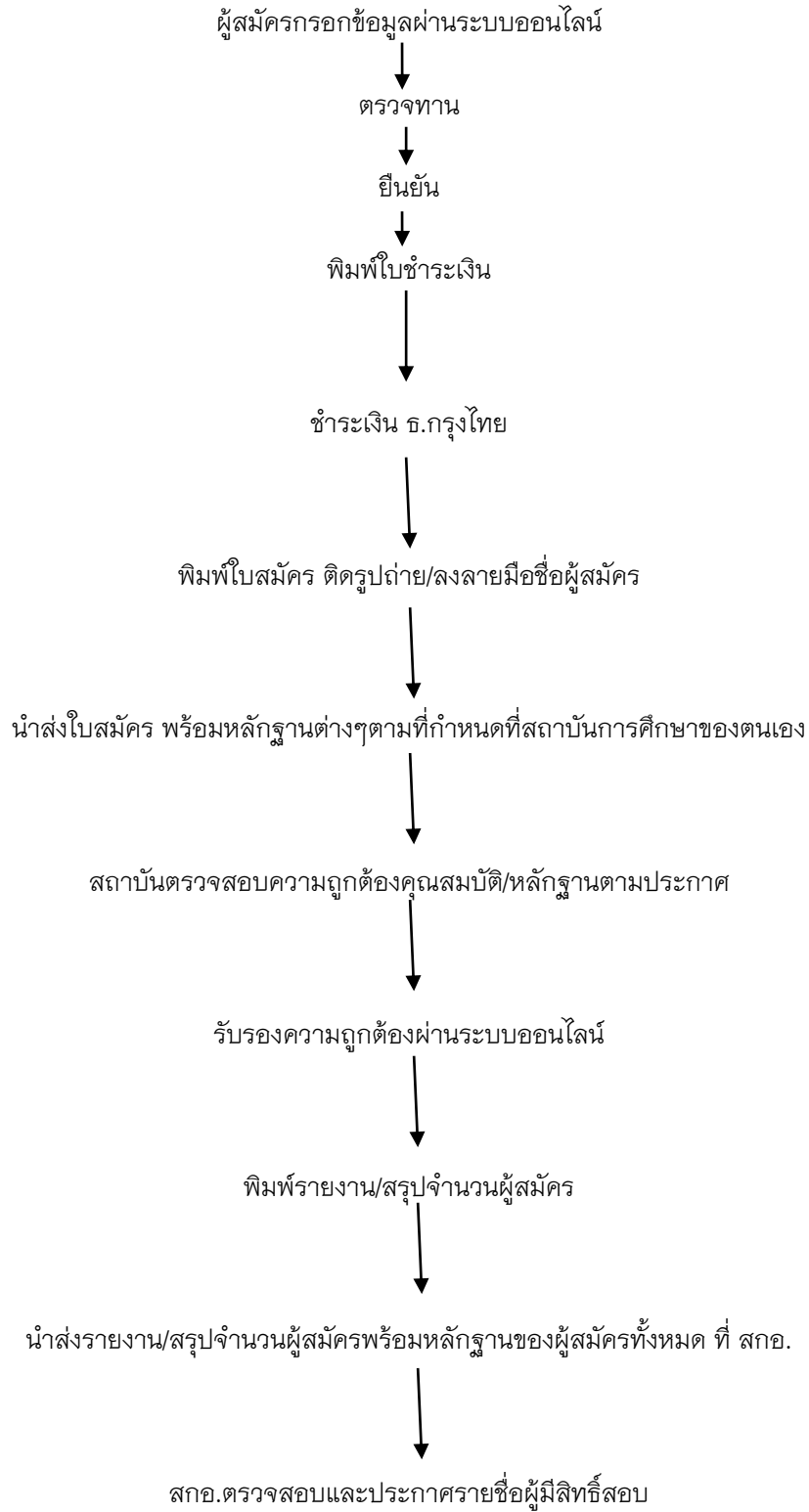
**การดำเนินการคัดเลือกผู้เข้าร่วมโครงการการผลิตครูเพื่อพัฒนาท้องถิ่น**  
**กรณีคัดเลือกนิสิตนักศึกษาครูชั้นปีที่ 1 - 5 ปีการศึกษา 2560**

**เป้าหมาย/คุณสมบัติ ของผู้เข้าร่วมโครงการ**

กลุ่มเป้าหมาย	จำนวน (คน)	คุณสมบัติ
1. นิสิตนักศึกษาครูชั้นปีที่ 5 ใน ปีการศึกษา 2560 (บรรจุปี 2561)	5,337	<ol style="list-style-type: none"> <li>1. ต้องมีผลการเรียนในภาพรวมวิชาเอกและวิชาชีพครูตั้งแต่ชั้นปีที่ 1-4 ไม่ต่ำกว่า 3.00</li> <li>2. ต้องมีผลคะแนนภาษาอังกฤษ ภายในวันที่ 1 กันยายน 2561 ตาม เกณฑ์ (เกณฑ์กรณีสาขาภาษาอังกฤษ และเกณฑ์กรณีสาขาวิชาอื่น)</li> <li>3. ต้องศึกษาในหลักสูตรที่ผ่านการรับทราบจาก สกอ. รับรองจาก คุรุสภา และ กคศ.</li> <li>4. ต้องมีใบอนุญาตประกอบวิชาชีพครูเมื่อสำเร็จการศึกษาตาม ระยะเวลาที่กำหนด</li> </ol>
2. นิสิตนักศึกษาครูชั้นปีที่ 4 ใน ปีการศึกษา 2560 (บรรจุปี 2562)	5,645	<ol style="list-style-type: none"> <li>1. ต้องมีผลการเรียนในภาพรวมวิชาเอกและวิชาชีพครูตั้งแต่ชั้นปีที่ 1-3 ไม่ต่ำกว่า 3.00</li> <li>2. ต้องมีผลคะแนนภาษาอังกฤษ ภายในวันที่ 1 กันยายน 2562 ตาม เกณฑ์ (เกณฑ์กรณีสาขาภาษาอังกฤษ และเกณฑ์กรณีสาขาวิชาอื่น)</li> <li>3. ต้องศึกษาในหลักสูตรที่ผ่านการรับทราบจาก สกอ. รับรองจาก คุรุสภา และ กคศ.</li> <li>4. ต้องมีใบอนุญาตประกอบวิชาชีพครูเมื่อสำเร็จการศึกษาตาม ระยะเวลาที่กำหนด</li> </ol>
3. นิสิตนักศึกษาครูชั้นปีที่ 3 ใน ปีการศึกษา 2560 (บรรจุปี 2563)	5,740	<ol style="list-style-type: none"> <li>1. ต้องมีผลการเรียนในภาพรวมวิชาเอกและวิชาชีพครูตั้งแต่ชั้นปีที่ 1-2 ไม่ต่ำกว่า 3.00</li> <li>2. ต้องมีผลคะแนนภาษาอังกฤษ ภายในวันที่ 1 กันยายน 2563 ตาม เกณฑ์ (เกณฑ์กรณีสาขาภาษาอังกฤษ และเกณฑ์กรณีสาขาวิชาอื่น)</li> <li>3. ต้องศึกษาในหลักสูตรที่ผ่านการรับทราบจาก สกอ. รับรองจาก คุรุสภา และ กคศ.</li> <li>4. ต้องมีใบอนุญาตประกอบวิชาชีพครูเมื่อสำเร็จการศึกษาตาม ระยะเวลาที่กำหนด</li> </ol>

กลุ่มเป้าหมาย	จำนวน (คน)	คุณสมบัติ
4. นิสิตนักศึกษาครูชั้นปีที่ 2 ใน ปีการศึกษา 2560 (บรรจุปี 2564)	5,396	<ol style="list-style-type: none"> <li>1. ต้องมีผลการเรียนในภาพรวมวิชาเอกและวิชาชีพครูตั้งแต่ชั้นปีที่ 1 ไม่ต่ำกว่า 3.00</li> <li>2. ต้องมีผลคะแนนภาษาอังกฤษ ภายในวันที่ 1 กันยายน 2564 ตามเกณฑ์ (เกณฑ์กรณีสาขาภาษาอังกฤษ และเกณฑ์กรณีสาขาวิชาอื่น)</li> <li>3. ต้องศึกษาในหลักสูตรที่ผ่านการรับทราบจาก สกอ. รับรองจาก คุรุสภา และ กคศ.</li> <li>4. ต้องมีใบอนุญาตประกอบวิชาชีพครูเมื่อสำเร็จการศึกษาตาม ระยะเวลาที่กำหนด</li> </ol>
5. นิสิตนักศึกษาครูชั้นปีที่ 1 ใน ปีการศึกษา 2560 (บรรจุปี 2565)	4,849	<ol style="list-style-type: none"> <li>1. สำเร็จการศึกษาชั้นมัธยมศึกษาปีที่ 6 หรือเทียบเท่า โดยมีผลการ เรียนเฉลี่ยสะสมเมื่อสำเร็จการศึกษาชั้น ม.ปลาย/หรือเทียบเท่า ไม่ ต่ำกว่า 3.00</li> <li>2. ต้องมีผลคะแนนภาษาอังกฤษ ภายในวันที่ 1 กันยายน 2565 ตาม เกณฑ์ (เกณฑ์กรณีสาขาภาษาอังกฤษ และเกณฑ์กรณีสาขาวิชาอื่น)</li> <li>3. ต้องศึกษาในหลักสูตรที่ผ่านการรับทราบจาก สกอ. รับรองจาก คุรุสภา และ กคศ.</li> <li>4. ต้องมีใบอนุญาตประกอบวิชาชีพครูเมื่อสำเร็จการศึกษาตาม ระยะเวลาที่กำหนด</li> </ol>

## ขั้นตอนการรับสมัคร



## หลักฐานการสมัคร ประกอบด้วย

### 1.1 ใบสมัคร

### 1.2 หลักฐานการชำระเงินค่าธรรมเนียมการสมัครสอบ

### 1.3 สำเนาบัตรประจำตัวประชาชนของผู้สมัครที่ยังไม่หมดอายุ

### 1.4 สำเนาทะเบียนบ้านของผู้สมัคร (กรณีผู้สมัครเลือกภูมิลำเนาตามสำเนาทะเบียนบ้านของผู้สมัครเองต้องมีชื่อก่อนวันที่เริ่มรับสมัครติดต่อกันไม่น้อยกว่า 2 ปี)

### 1.5 สำเนาทะเบียนบ้านของบิดา และ มารดา (กรณีถึงแก่กรรมให้แนบบใบมรณะบัตร)

### 1.6 หลักฐานผลการเรียน

\* กรณีชั้นปีที่ 1 ใช้หลักฐานแสดงผลการเรียนเฉลี่ยสะสมเมื่อสำเร็จการศึกษาระดับมัธยมศึกษาตอนปลาย หรือ เทียบเท่า

\* กรณีชั้นปีที่ 2-5 ใช้หลักฐาน ดังนี้

1) สำเนาระเบียนแสดงผลการเรียน (Transcript)

2) ใบรับรองผลการเรียนเฉลี่ยสะสม (GPAX) ตามแบบฟอร์มที่กำหนด

(ใช้ใบจริงที่มีการลงนามโดยคณบดีหรือผู้ที่ได้รับมอบหมาย พร้อมประทับตรามหาวิทยาลัย)

### 1.7 หลักฐานผลการสอบภาษาอังกฤษ (ถ้ามี)

### 1.8 หลักฐานอื่นๆ เช่น หนังสือสำคัญการเปลี่ยนแปลงชื่อ สกุล เป็นต้น

## วิธีการคัดเลือก

สอบข้อเขียน และ สัมภาษณ์ (สกอ.แต่งตั้งคณะกรรมการสอบสัมภาษณ์และดำเนินการสอบสัมภาษณ์ตามหลักเกณฑ์ที่กำหนด)

หลักเกณฑ์การคัดเลือก

การคัดเลือกแยกเป็น 2 กลุ่ม (กำหนดสอบวันเดียวกันทั้ง 5 ชั้นปี)

### กลุ่ม 1 นิสิตนักศึกษาครูชั้นปีที่ 4-5 ปีการศึกษา 2560

ประกอบด้วย

- 1) ข้อเขียน : เขียนความเรียง เนื้อหาประกอบด้วย การสื่อสาร การแก้ปัญหา ทักษะการคิดขั้นสูง จิตวิญญาณความเป็นครู โดยมีเกณฑ์คะแนนเป็นค่าน้ำหนัก ดังนี้
  - จิตวิญญาณความเป็นครู 40 %
  - ศักยภาพการใช้ภาษา 30%
  - ทักษะการคิดแก้ปัญหา 30 %
- 2) การสัมภาษณ์ทางวิชาการ ผู้มีสิทธิ์สอบสัมภาษณ์ต้องได้คะแนนสอบข้อเขียนในภาพรวม ไม่ต่ำกว่า ร้อยละ 60
- 3) การคิดค่าน้ำหนักคะแนนรวม ข้อเขียน 70% และการสัมภาษณ์ 30%

### กลุ่ม 2 นิสิตนักศึกษาครูชั้นปีที่ 1 - 3 ปีการศึกษา 2560

ประกอบด้วย

- 4) ข้อเขียน : เขียนความเรียง เนื้อหาประกอบด้วย การสื่อสาร การแก้ปัญหา ทักษะการคิดขั้นสูง จิตวิญญาณความเป็นครู โดยมีเกณฑ์คะแนนเป็นค่าน้ำหนัก ดังนี้
  - จิตวิญญาณความเป็นครู 40 %
  - ศักยภาพการใช้ภาษา 30%
  - ทักษะการคิดแก้ปัญหา 30 %
- 5) การสัมภาษณ์ทางวิชาการ ผู้มีสิทธิ์สอบสัมภาษณ์ต้องได้คะแนนสอบข้อเขียนในภาพรวม ไม่ต่ำกว่า ร้อยละ 60

(กรณีกลุ่ม 2 จะไม่คิดค่าน้ำหนักคะแนน แต่จะให้ตัดสินผลเป็น ผ่าน หรือ ไม่ผ่าน เท่านั้น)

## หน่วยงานดำเนินการ

สกอ. เป็นผู้ควบคุมกระบวนการรับสมัคร และการคัดเลือก โดยใช้ระบบเทคโนโลยีสารสนเทศช่วยในการดำเนินการ ตั้งแต่การรับสมัครจนถึงการประมวลผล

หน่วยงาน/คณะบุคคลที่ร่วมรับผิดชอบดำเนินการ มีดังนี้

### สกอ.

- กำหนดหลักเกณฑ์และวิธีการคัดเลือก
- จัดทำระบบตั้งแต่การรับสมัครจนถึงการประมวลผลการคัดเลือก
- จัดทำประกาศรับสมัคร ประกาศผู้มีสิทธิ์สอบ และประกาศผลการคัดเลือก

### ม./ส.

- จัดทำใบรับรองผลการเรียน และหลักสูตรการศึกษาของผู้สมัคร
- ตรวจสอบหลักฐานเอกสารการรับสมัครของผู้สมัครผ่านระบบออนไลน์และจัดทำเป็นเอกสารแจ้งผู้มีคุณสมบัติถูกต้องส่งให้กับ สกอ.

\*\*\*หมายเหตุ

เมื่อมีข้อร้องเรียน สถาบันฝ่ายผลิตต้องเป็นผู้ตรวจสอบและชี้แจงข้อร้องเรียนดังกล่าว

## หน่วยงานบริหารการสอบคัดเลือก

- ตามที่ สกอ.มอบหมาย

## การติดต่อกรณีมีปัญหา

Call Center 02-257-7230 หรือ ติดต่อ ผ่าน Line Official

เฉพาะ วันจันทร์ – วันศุกร์ เวลา 08.30-17.30 น.

## แนวปฏิบัติสำหรับผู้สมัครควรถวาย

- กรณีสมัครชำระเงินหลายครั้งให้ยึดฉบับชำระครั้งล่าสุด
- Submit แล้วแต่ยังไม่จ่ายเงินสามารถยกเลิกใบสมัครแล้วจึงสมัครใหม่
- ภูมิลำเนาให้เลือกใช้สิทธิใดสิทธิหนึ่ง บิดา มารดา หรือ ตัวเอง
- กรณีบิดา และ/หรือมารดา ติดต่оไม่ได้หรือเสียชีวิตให้ใช้สิทธิ์ตัวเอง กรณีบิดาและ/หรือมารดา ยังไม่เสียชีวิตให้ระบุไม่สามารถติดต่อได้
- ข้อมูลสำคัญ
  - 1) ชั้นปี ของผู้สมัคร
  - 2) ภูมิลำเนาของผู้สมัคร (เลือกใช้ได้ใน 3 สิทธิ)
  - 3) (กรณีผู้สมัครเลือกภูมิลำเนาตามสำเนาทะเบียนบ้านของผู้สมัครเองต้องมีชื่อก่อนวันที่เริ่มรับสมัคร ติดต่อกันไม่น้อยกว่า 2 ปี กรณีบิดา มารดา เสียชีวิตให้แนบใบมรณบัตร)
  - 4) เบอร์โทรฯติดต่อ ระบบจะให้กรอก 2 ครั้ง โดยไม่ใช่ Copy past
- ผลการเรียน วิชาเอก ไม่น้อยกว่า 3.00 ผลการเรียน วิชาชีวะครู ไม่น้อยกว่า 3.00 และโดยรวม ไม่น้อยกว่า 3.00
- เลือกสนามสอบได้ 1 จังหวัด ตามโควตาจำนวนแต่ละจังหวัด ต้องรีบจ่ายเงิน ถ้าเต็มต้องเลือกสนามอื่น โดยแจ้งที่ธนาคาร
- การแก้ไข ID 13 หลัก ต้องไม่มีนัยสำคัญ เช่น พิมพ์ตัวเลขผิดบางตัว หรือสลับตัวเลข ต้องไม่เปลี่ยนทั้งหมด
- จ่ายเงินแล้วแก้ไขได้ เช่น การสะกดชื่อสกุล หรืออื่นๆที่เป็นรายละเอียดปลีกย่อย
- แก้ไม่ได้ มี
  - 1) สาขาสมัคร (ต้องตรงกับที่ประกาศรับสมัคร)
  - 2) ภูมิลำเนาที่เลือก
  - 3) สนามสอบ
- สนามสอบ อีสาน มี 3 แห่ง อุตรธานี อุบลราชธานี และ นครราชสีมา
- เมื่อกรอกข้อมูลการสมัครแล้ว ระบบจะแสดงข้อมูลให้ตรวจสอบความถูกต้อง ดังนี้

- ชื่อ สกุล.....
  - ID 13 หลัก.....
  - ภูมิลำเนา.....
  - ชั้นปี.....
  - สาขาวิชา.....
  - ลำดับที่เลือก
    - 1) .....
    - 2) .....
    - 3) .....
  - สนามสอบ.....
- เมื่อตรวจสอบแล้วถูกต้องให้กดยืนยัน ถ้าไม่ถูกต้องให้กดแก้ไข
  - เมื่อกดยืนยันแล้วให้ Printout ใบชำระเงิน ซึ่งจะระบุวันเวลาชำระเงินและกำหนดการส่งใบสมัครพร้อมหลักฐาน
  - ชำระผ่าน ธ.กรุงไทย ทุกสาขาทั่วประเทศ เมื่อ ธนาคารรับชำระเงินแล้วระบบจะแจ้งเตือนข้อมูล SMS ไปยังเบอร์โทรฯตามที่แจ้งไว้
  - นักศึกษาเปิดหน้าเว็บ เพื่อ Printout ใบสมัคร ติดรูป 1 นิ้ว และลงลายมือชื่อผู้สมัคร แล้วนำส่งใบสมัครพร้อมหลักฐาน ที่คณะวิชา/มหาวิทยาลัยของตนเอง
  - กรณีจ่ายเงินแล้วต้องการแก้ไขให้ติดต่อ Call Center



